

Instrukcja aplikacji do obsługi karty kryptograficznej

dla systemów Microsoft Windows (7 oraz nowszych), Mac OS

Warszawa
2019-04-15

Spis treści

1. Instalacja dla systemów Windows	3
2. Instalacja dla systemów Mac OS	6
3. Rejestracja certyfikatu kwalifikowanego w systemie.....	9
4. Zmiana PIN-u	10
5. Odblokowanie PIN-u.....	11
6. Zmiana SO PIN	12
7. Pozostałe informacje	13

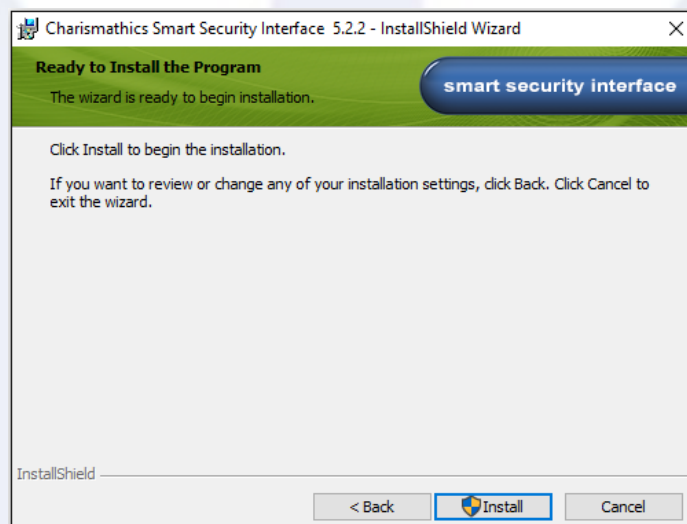
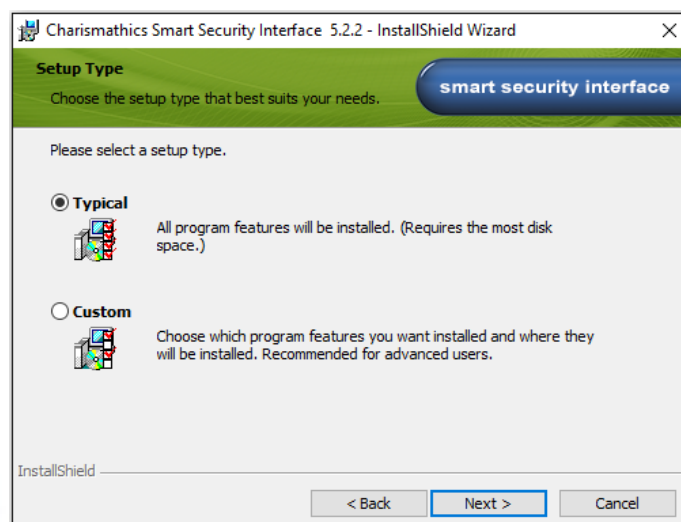
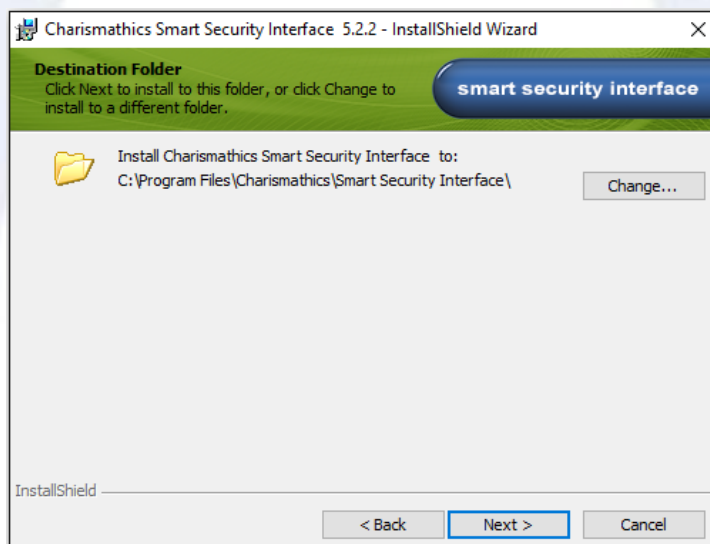
1. Instalacja dla systemów Windows

Do zainstalowania aplikacji na komputerze potrzebne są uprawnienia administratora.

Pobierz instalator dla systemów Windows (7 i nowszych) ze strony <https://eurocert.pl/index.php/oprogramowanie> zawierający aplikację do obsługi karty kryptograficznej – Charismathics Smart Security Interface oraz zestaw certyfikatów root.

Uruchom pobrany instalator i podążaj zgodnie z poniższymi rysunkami. Instalator automatycznie dobierze odpowiednią wersję aplikacji dla Twojego systemu.





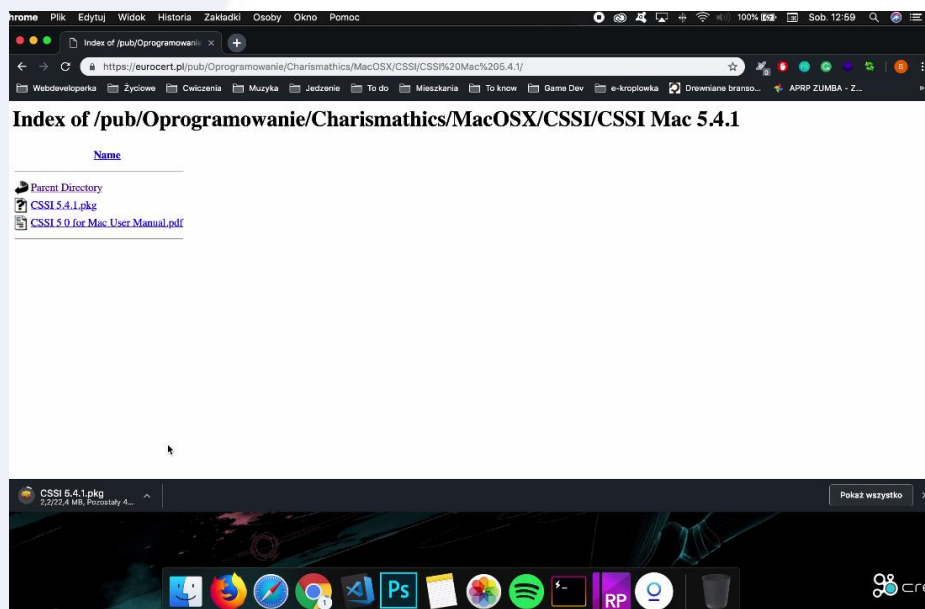


Po zainstalowaniu programu Charismathics Smart Security Interface należy ponownie uruchomić komputer.

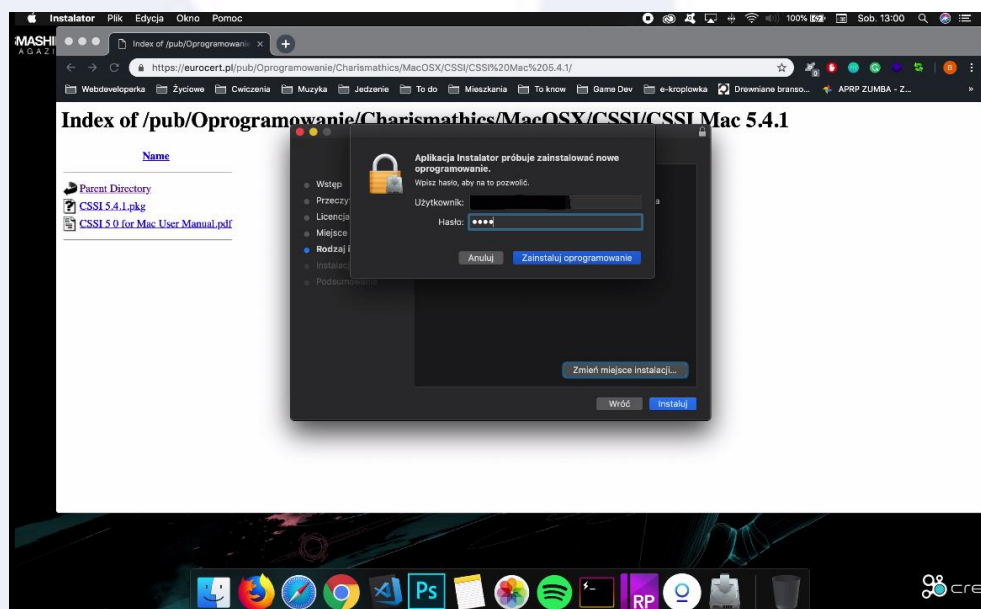
2. Instalacja dla systemów Mac OS

Do zainstalowania aplikacji na komputerze potrzebne są uprawnienia administratora.

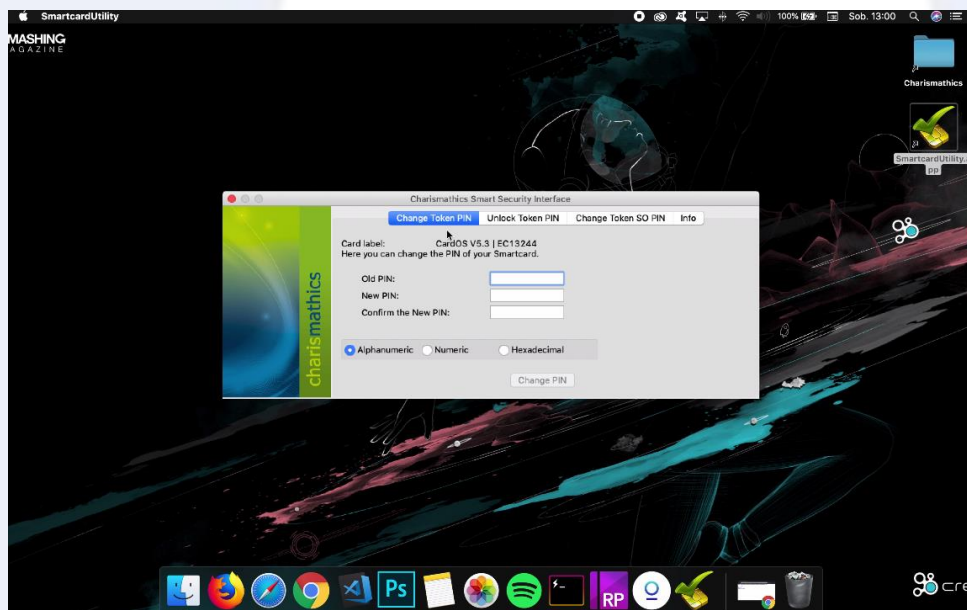
Przejdź na stronę www.eurocert.pl a następnie do zakładki oprogramowanie. Wyszukaj link do oprogramowania dla Mac OS, kliknij w niego, przejdź do folderu **CSSI/CSSI MAC 5.4.1** i pobierz plik **CSSI 5.4.1.pkg**.



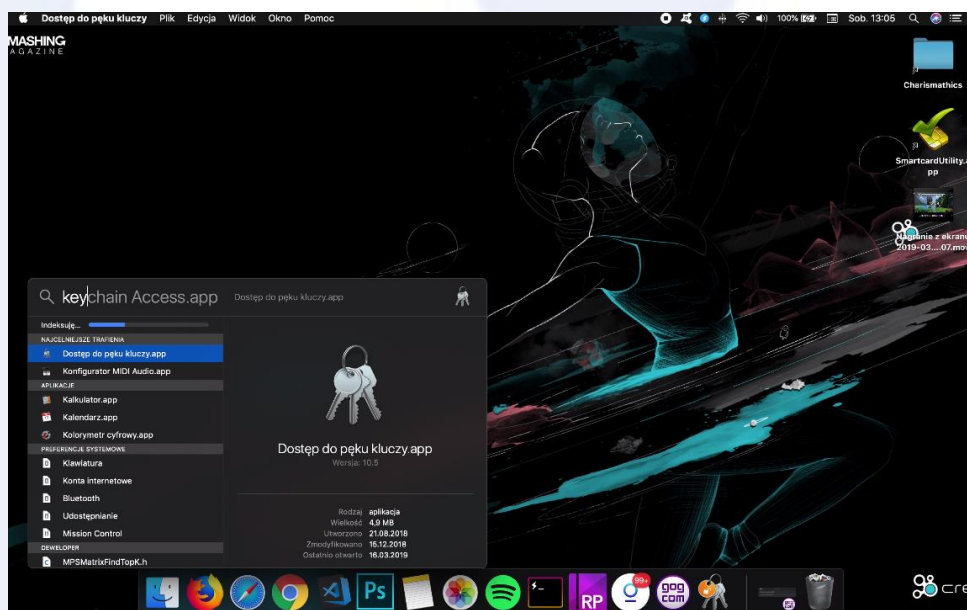
Zainstaluj pobraną aplikację i postępuj zgodnie z poleceniami kreatora instalacji.

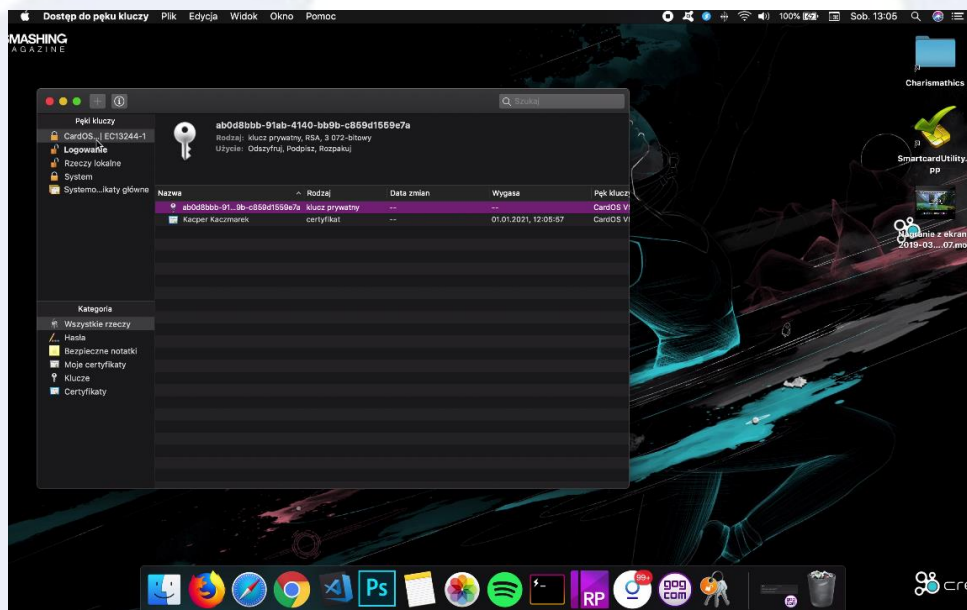


Po zainstalowaniu uruchom ponownie komputer a następnie uruchom aplikację Smart Card Utility. Obok „card label” („etykieta karty”) powinien być widoczny model karty.



Przejdź poprzez „Launchpad” do pęku kluczy wpisując „keychain” i sprawdź czy Twoja karta jest widoczna.



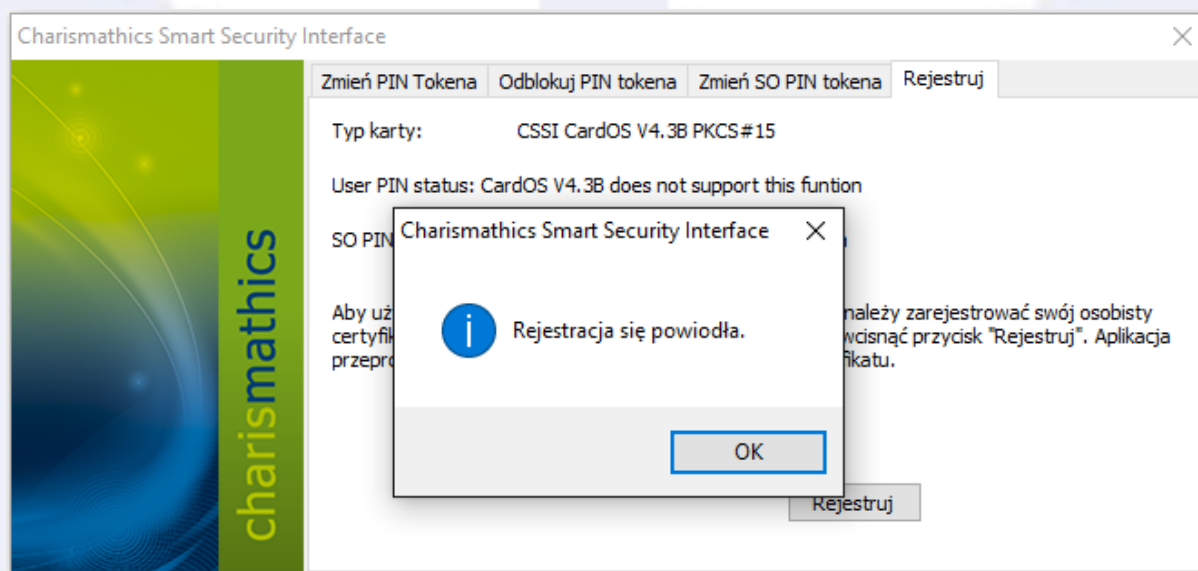
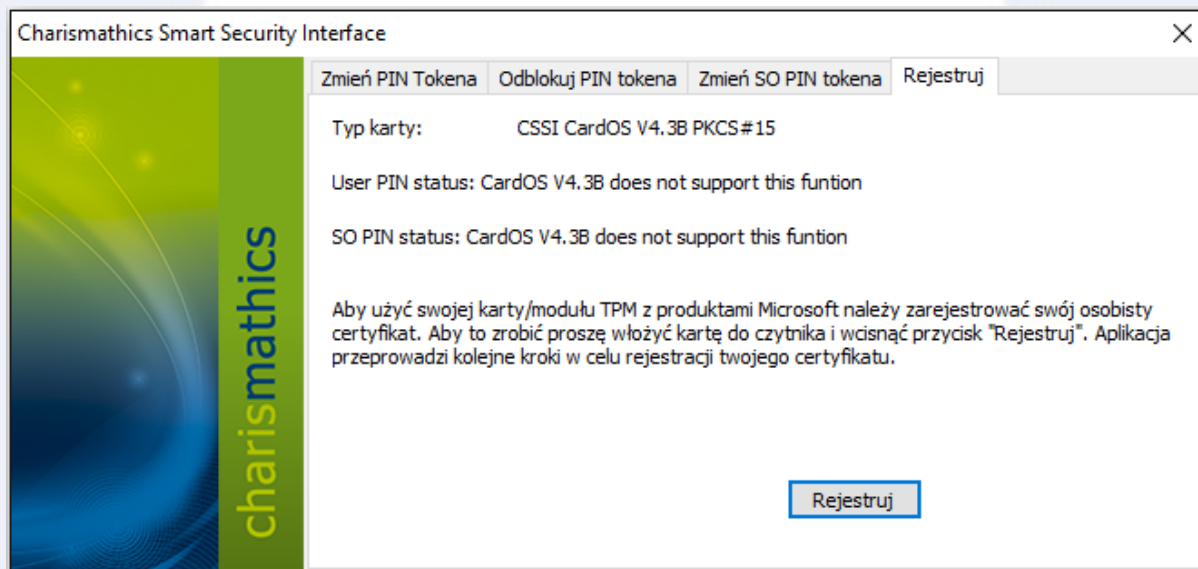


3. Rejestracja certyfikatu kwalifikowanego w systemie

UWAGA! Dla systemów Mac OS nie trzeba wykonywać niniejszej rejestracji, ponieważ wykonuje się ona automatycznie po podłączeniu karty kryptograficznej.

Podłącz czytnik kart inteligentnych do komputera. Następnie uruchom program Charismathics Smart Security Interface i przejdź do zakładki „Rejestruj”. Kliknij przycisk „Rejestruj”.

WAŻNE: Operacja rejestracji jest wykonywana jednorazowo dla każdej karty kryptograficznej.



Po prawidłowym zarejestrowaniu certyfikatu otrzymasz komunikat „Rejestracja się powiodła”. Następnie kliknij „OK” i zamknij aplikację.

4. Zmiana PIN-u

Jeśli chcesz zmienić kod PIN -> uruchom aplikację „Charismathics Smart Security Interface” -> wybierz zakładkę „Zmień PIN Tokena” -> wprowadź „Stary PIN” i wprowadź dwukrotnie „Nowy PIN”.

Minimalna długość PIN-u to 4 znaki a maksymalna 8 lub 10 znaków. Nowy PIN może składać się z dowolnych znaków tzn. liczb, liter (małych, dużych), symboli i innych znaków.

Uwaga! Trzykrotne wprowadzenie niepoprawnego PIN-u skutkuje jego zablokowaniem. Aby go odblokować należy postępować zgodnie z zaleceniami punktu „Odblokowanie PIN-u”.

Charismathics Smart Security Interface

Zmień PIN Tokena Odblokuj PIN tokena Zmień SO PIN tokena Rejestruj

Etykieta Karty: No smartcard inserted
Tutaj możesz zmienić PIN swojej karty.

Stary PIN:

Nowy PIN:

Potwierdź nowy PIN:

Alfanumeryczny Numeryczny Szesnastkowy

Zmień PIN

Charismathics Smart Security Interface

Zmień PIN Tokena Odblokuj PIN tokena Zmień SO PIN tokena Rejestruj

Etykieta Karty: CardOS V4.3B PKCS15 profile
Tutaj możesz zmienić PIN swojej karty.

Stary PIN:

Nowy PIN:

Potwierdź nowy PIN:

Alfanumeryczny Numeryczny Szesnastkowy

Zmień PIN

Charismathics Smart Security Interface

Zmień PIN Tokena Odblokuj PIN tokena Zmień SO PIN tokena Rejestruj

Etykieta Karty: CardOS V4.3B PKCS15 profile
Tutaj możesz zmienić PIN swojej karty.

Charismathics Smart Security Interface

PIN został zmieniony.

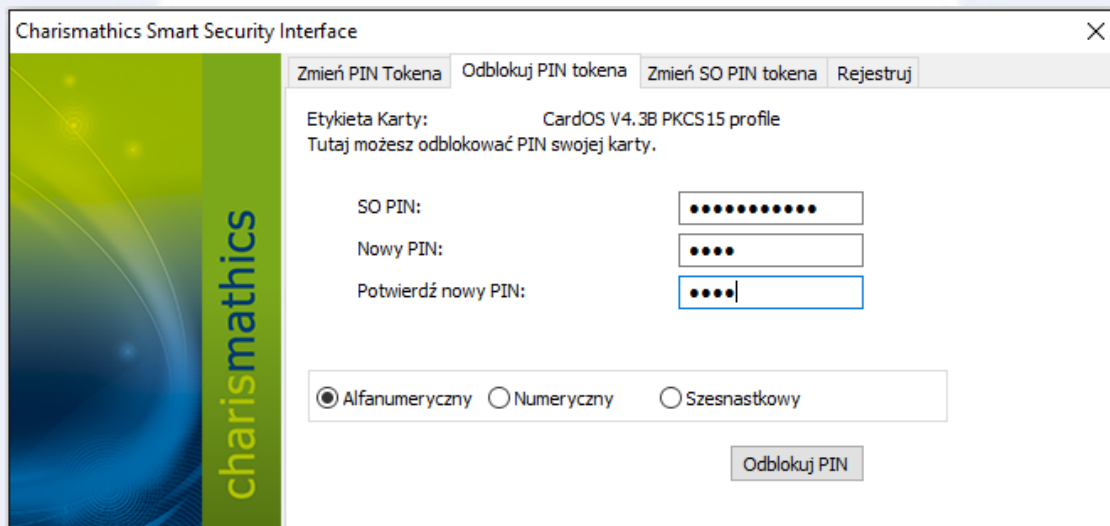
OK

Zmień PIN

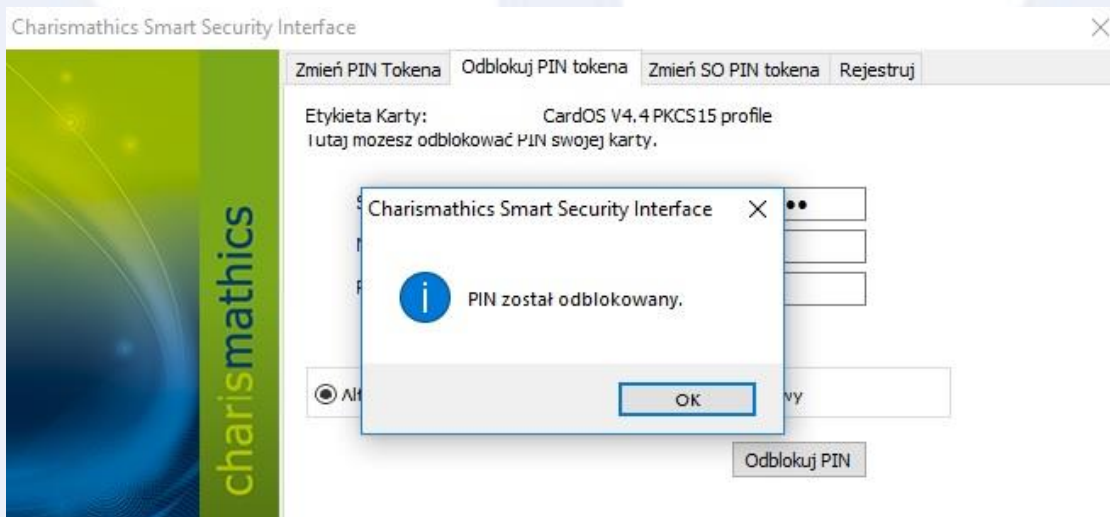
5. Odblokowanie PIN-u.

Trzykrotne wprowadzenie niepoprawnego PIN-u podczas składania podpisu elektronicznego lub próby zmiany PIN-u prowadzi do jego zablokowania. Jeśli chcesz odblokować swój kod PIN -> uruchom aplikację „Charismathics Smart Security Interface” -> wybierz zakładkę „Odblokuj PIN Tokena” -> wprowadź swój „SO PIN” i wprowadź dwukrotnie „Nowy PIN”.

UWAGA! Jeśli trzykrotnie wprowadzisz niepoprawny kod „SO PIN”, karta kryptograficzna zostanie nieodwracalnie zablokowana. W takiej sytuacji należy zakupić nowy certyfikat.



The screenshot shows the 'Charismathics Smart Security Interface' window with the 'Odblokuj PIN tokena' tab selected. The card label is 'CardOS V4.3B PKCS15 profile'. The interface includes fields for 'SO PIN', 'Nowy PIN', and 'Potwierdź nowy PIN', each with a masked input field. Below these fields are radio buttons for 'Alfanumeryczny' (selected), 'Numeryczny', and 'Szesnastkowy'. An 'Odblokuj PIN' button is located at the bottom right.



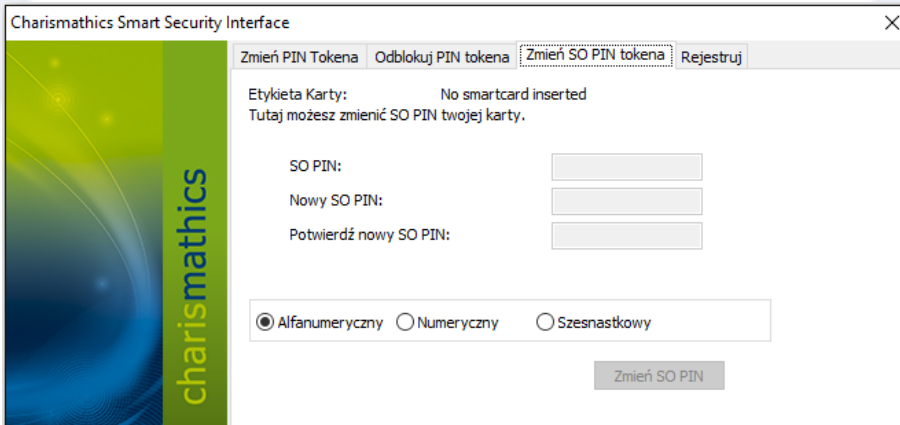
The screenshot shows the same 'Charismathics Smart Security Interface' window, but with a success message dialog box overlaid. The dialog box contains an information icon and the text 'PIN został odblokowany.' with an 'OK' button. The background interface is partially obscured by the dialog box.

6. Zmiana SO PIN

Jeśli chcesz zmienić swój kod SO PIN -> uruchom aplikację „Charismathics Smart Security Interface” -> wybierz zakładkę „Zmień SO PIN Tokena” -> wprowadź „SO PIN” i wpisz dwukrotnie „Nowy SO PIN”.

Nowy SO PIN może składać się z dowolnych znaków tzn. liczb, liter (małych, dużych), symboli i innych znaków. Minimalna długość SO PIN-u to 4 znaki a maksymalna zależy od modelu karty kryptograficznej (najczęściej 8 lub 10 znaków).

Uwaga! Jeśli trzykrotnie wprowadzisz niepoprawny SO PIN, karta kryptograficzna zostanie nieodwracalnie zablokowana. W takiej sytuacji należy zakupić nowy certyfikat



Charismathics Smart Security Interface

Zmień PIN Tokena Odblokuj PIN tokena **Zmień SO PIN tokena** Rejestruj

Etykieta Karty: No smartcard inserted
Tutaj możesz zmienić SO PIN twojej karty.

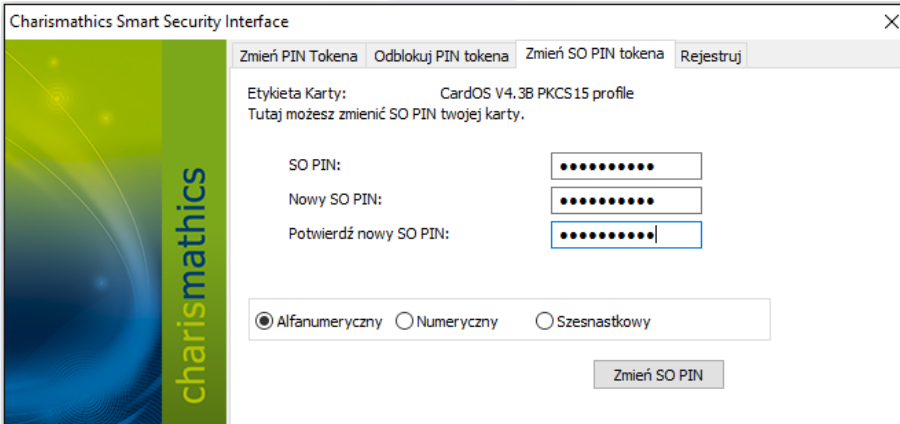
SO PIN:

Nowy SO PIN:

Potwierdź nowy SO PIN:

Alfanumeryczny Numeryczny Szesnastkowy

Zmień SO PIN



Charismathics Smart Security Interface

Zmień PIN Tokena Odblokuj PIN tokena **Zmień SO PIN tokena** Rejestruj

Etykieta Karty: CardOS V4.3B PKCS15 profile
Tutaj możesz zmienić SO PIN twojej karty.

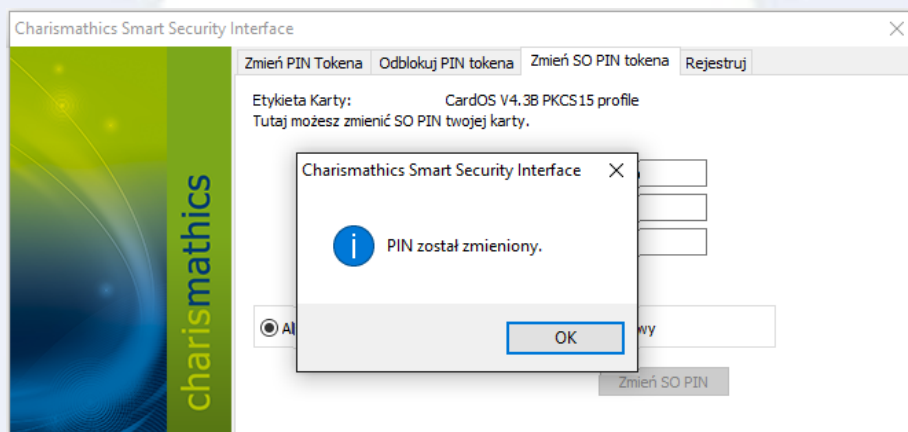
SO PIN:

Nowy SO PIN:

Potwierdź nowy SO PIN:

Alfanumeryczny Numeryczny Szesnastkowy

Zmień SO PIN



7. Pozostałe informacje

UWAGA! Podczas korzystania z aplikacji „Charismathics Smart Security Interface” do twojego komputera może być podłączony tylko jedna karta kryptograficzna. Podłączenie większej ilości może skutkować zablokowaniem niektórych z nich. EuroCert nie ponosi odpowiedzialności za skutki związane z nieprzestrzeganiem tego zalecenia.

Jeśli masz problem z rejestracją certyfikatu bądź instalacją oprogramowania, skontaktuj się z naszym wsparciem technicznym: telefon: <https://eurocert.pl/index.php/kontakt>.