

# Instrukcja Aplikacji do obsługi karty kryptograficznej - Windows



## Spis treści

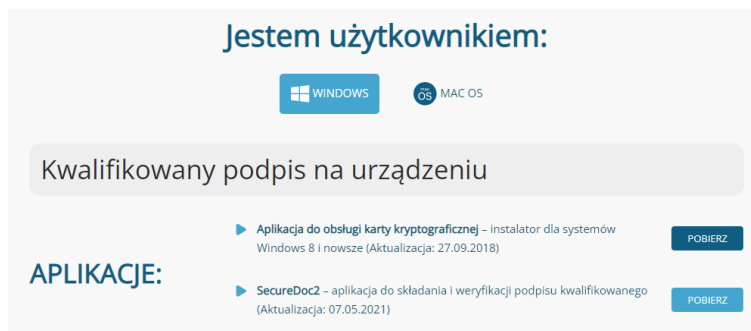
1.	Pobieranie aplikacji do obsługi karty kryptograficznej dla systemów Windows .....	3
2.	Aplikacja po zainstalowaniu .....	5
2.1	Rejestracja certyfikatu kwalifikowanego w systemie .....	5
2.2	Zmiana PIN-u .....	6
2.3	Odblokowanie PIN-u .....	7
2.4	Zmiana SO PIN-u .....	8
3.	Pozostałe informacje .....	8



## 1. Pobieranie aplikacji do obsługi karty kryptograficznej dla systemów Windows

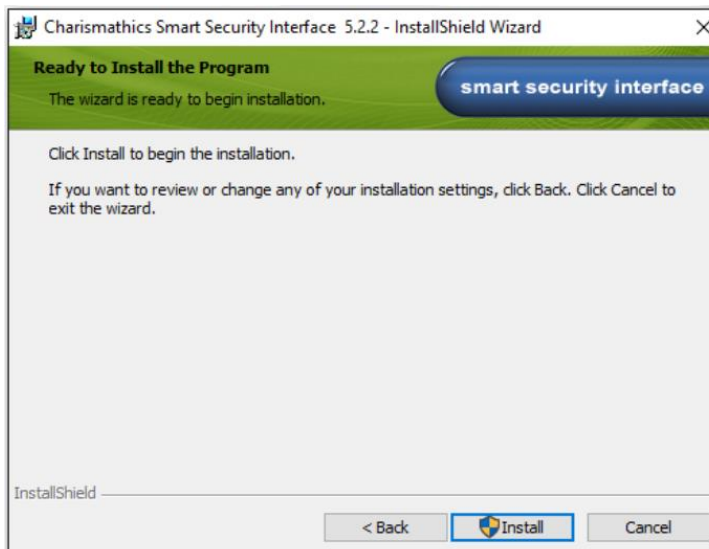
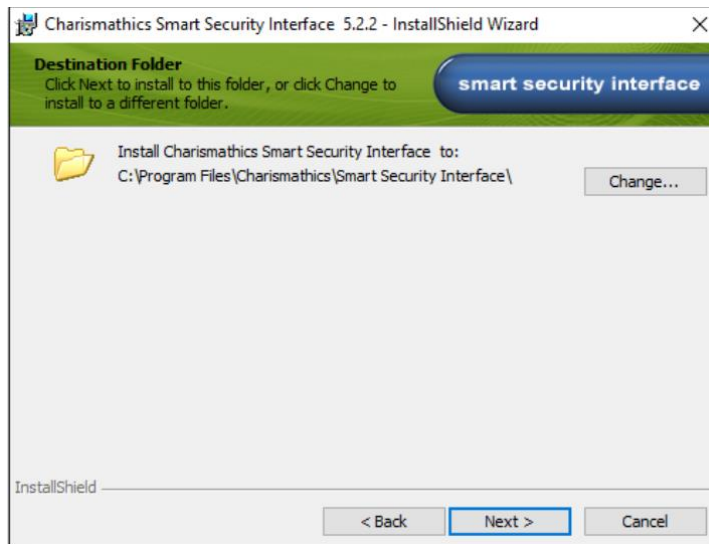
Pobieramy instalator aplikacji do obsługi karty kryptograficznej (Charismathics Smart Security Interface) dla systemów Mac OS ze strony <https://eurocert.pl/index.php/oprogramowanie>

Dany instalator zawiera również zestaw certyfikatów root.



Dla zainstalowania aplikacji CSSI wymagane są uprawnienia administratorskie. Po pobraniu pliku instalatora pobieramy i uruchamiamy instalator, po czym przechodzimy przez proces instalacji zgodnie z poniższymi zrzutami.





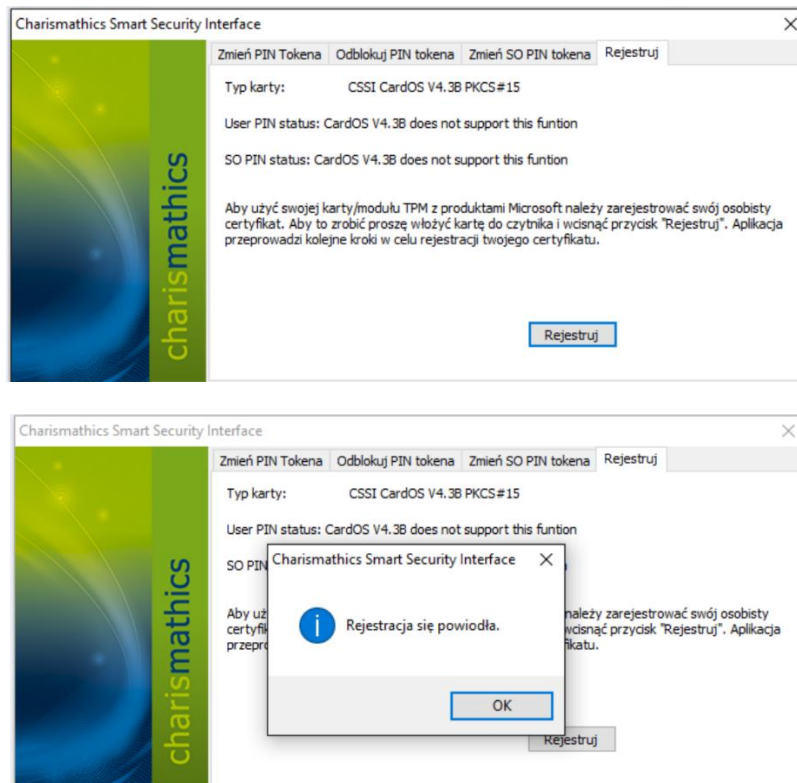


Po zainstalowaniu programu Charismathics Smart Security Interface należy ponownie uruchomić komputer.

## 2. Aplikacja po zainstalowaniu

### 2.1 Rejestracja certyfikatu kwalifikowanego w systemie

Podłączamy czytnik karty inteligentnej do komputera. Następnie uruchamiamy program Charismathics Smart Security Interface i przechodzimy do zakładki „Rejestruj”. Aby zarejestrować certyfikat w magazynie certyfikatów Windows - należy kliknąć przycisk „Rejestruj”. Czynność ta jest wykonywana jednorazowo dla danej karty kryptograficznej na danym komputerze.



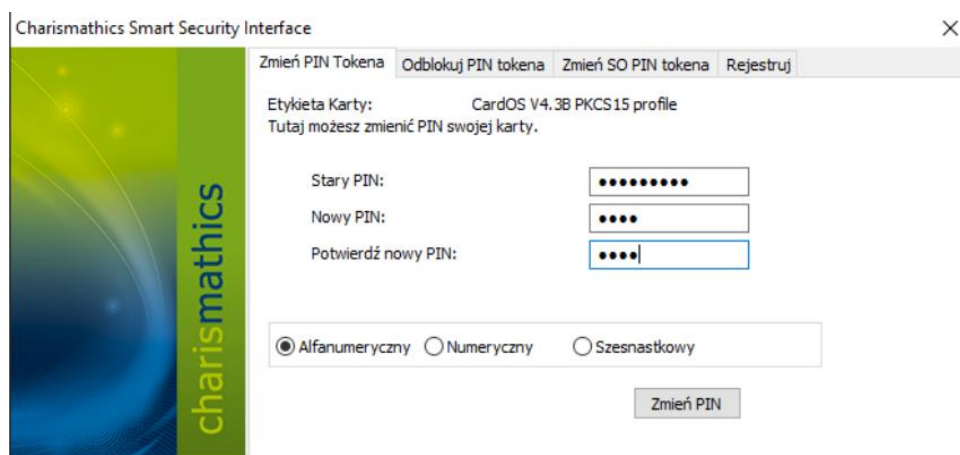
Po prawidłowym zarejestrowaniu certyfikatu otrzymamy komunikat „Rejestracja się powiodła”, co świadczy o poprawnym zarejestrowaniu certyfikatu w systemie.

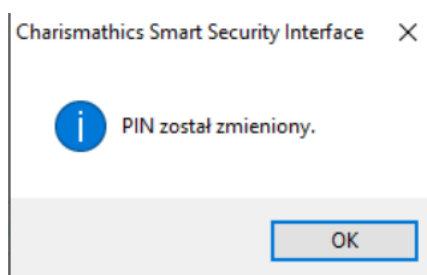
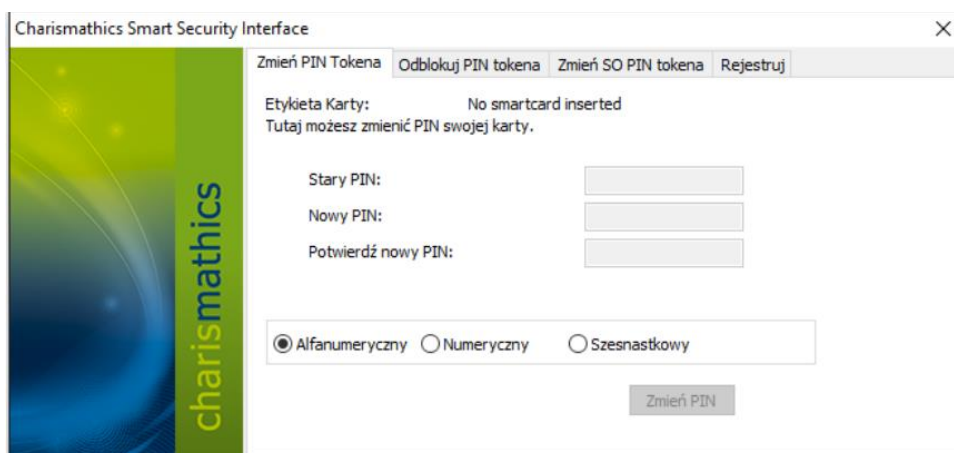
## 2.2 Zmiana PIN-u

W celu zmiany kodu PIN należy uruchomić aplikację SmartCardUtility i w zakładce „Zmień PIN Tokena” w polu „Stary PIN” wprowadzamy obecny PIN, po czym w polach „Nowy PIN” i „Potwierdź nowy PIN” nadajemy nowy PIN dla karty.

Minimalna długość PIN-u to 4 znaki a maksymalna - 10 znaków. Nowy PIN może składać się z dowolnych znaków: liczb, liter (małych, dużych), symboli oraz innych znaków.

**UWAGA!** Trzykrotne wprowadzenie niepoprawnego kodu PIN skutkuje jego zablokowaniem. Aby odblokować PIN należy postępować zgodnie z zaleceniami punktu „Odblokowanie PIN-u”.



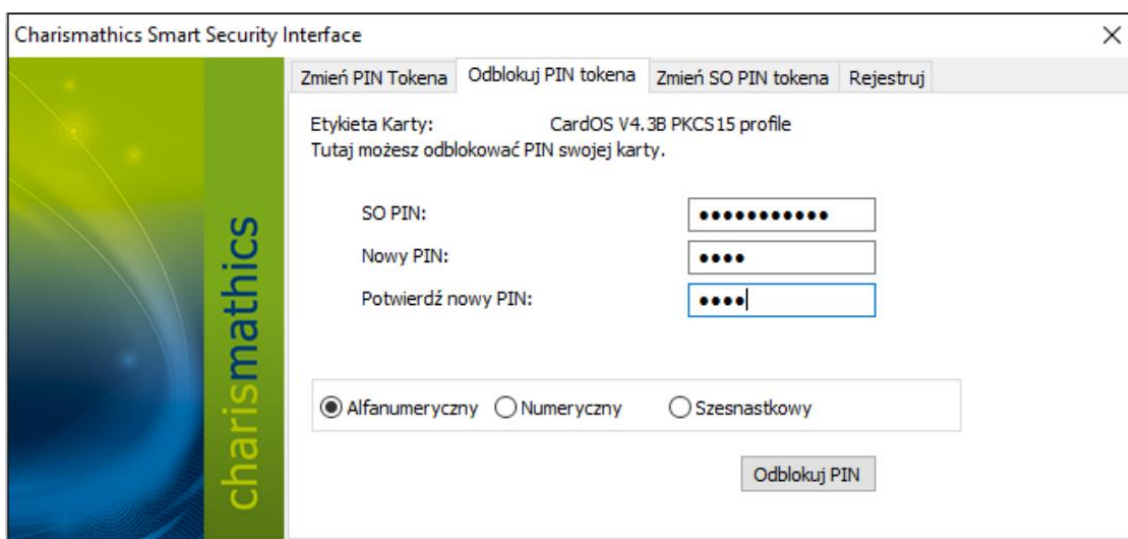


### 2.3 Odblokowanie PIN-u

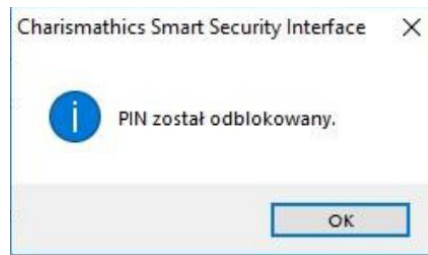
Trzykrotne wprowadzenie niepoprawnego PIN-u podczas składania podpisu elektronicznego lub próby zmiany PIN-u prowadzi do jego zablokowania.

W celu odblokowania kodu PIN w aplikacji SmartCardUtility przechodzimy do zakładki „Odblokuj PIN Tokena”, w polu „SO PIN” wpisujemy aktualny kod SO PIN, po czym w odpowiednich polach dwukrotnie nadajemy nowy SO PIN dla karty.

**UWAGA!** Jeśli trzykrotnie wprowadzisz niepoprawny kod „SO PIN”, karta kryptograficzna zostanie nieodwracalnie zablokowana. W takiej sytuacji należy zakupić nową kartę z certyfikatem.







## 2.4 Zmiana SO PIN-u

W celu zmiany kodu SO PIN należy uruchomić aplikację SmartCardUtility i w zakładce „Zmień SO PIN Tokena” w polu starego SO PIN-u wprowadzamy obecny SO PIN, po czym w polach „Nowy SO PIN” i „Potwierdź nowy SO PIN” nadajemy nowy SO PIN dla karty.

Nowy SO PIN może składać się z dowolnych znaków tzn. liczb, liter (małych, dużych), symboli i innych znaków. Minimalna długość SO PIN-u to 4 znaki a maksymalna zależy od modelu karty kryptograficznej (najczęściej 8 lub 10 znaków).

**UWAGA!** Jeśli trzykrotnie wprowadzisz niepoprawny SO PIN, karta kryptograficzna zostanie nieodwracalnie zablokowana. W takiej sytuacji należy zakupić nowy certyfikat.

## 3. Pozostałe informacje

**UWAGA!** Podczas korzystania z aplikacji „Smart Security Interface” do komputera może być podłączona tylko jedna karta kryptograficzna. Podłączenie większej ilości może skutkować zablokowaniem niektórych z nich. EuroCert nie ponosi odpowiedzialności za skutki związane z nieprzestrzeganiem tego zalecenia.

Jeśli powstaje jakikolwiek problem z rejestracją certyfikatu bądź instalacją oprogramowania, skontaktuj się z naszym wsparciem technicznym: telefon: +48 22 390 59 95

